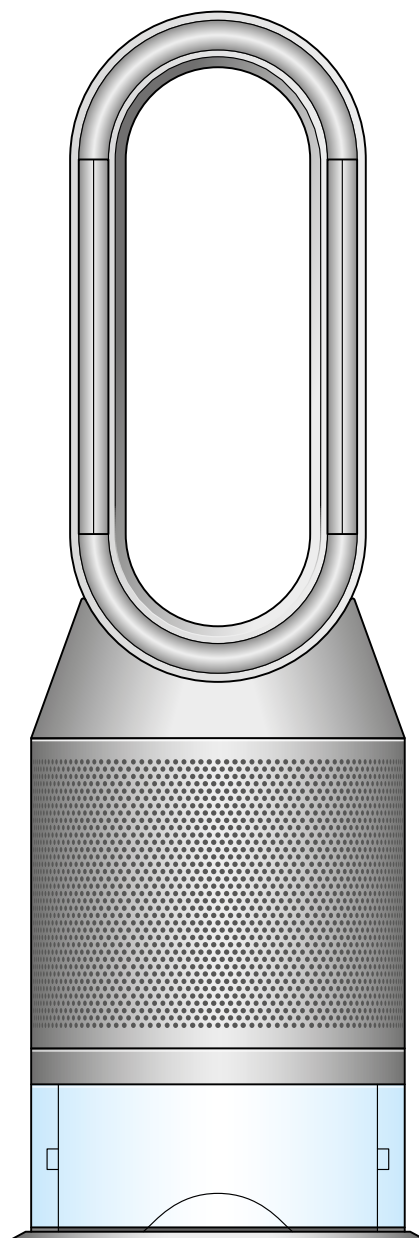


dyson purifier humidify+cool autoreact

Manual de utilizare



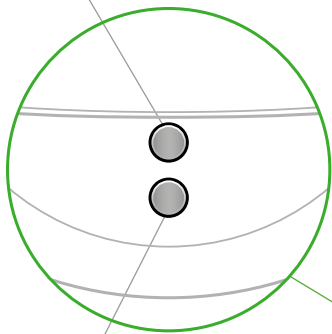
SV12.JN.00000.FN.000000-00-00
00.00.00 VERSIUNEA NR.01

Începeți
Asamblarea aparatului
Umplerea rezervorului de apă
Alimentare și monitorizare permanentă
Meniul cu informații
Modul Purificare automată
Modul Umidificare automată
Oscilație

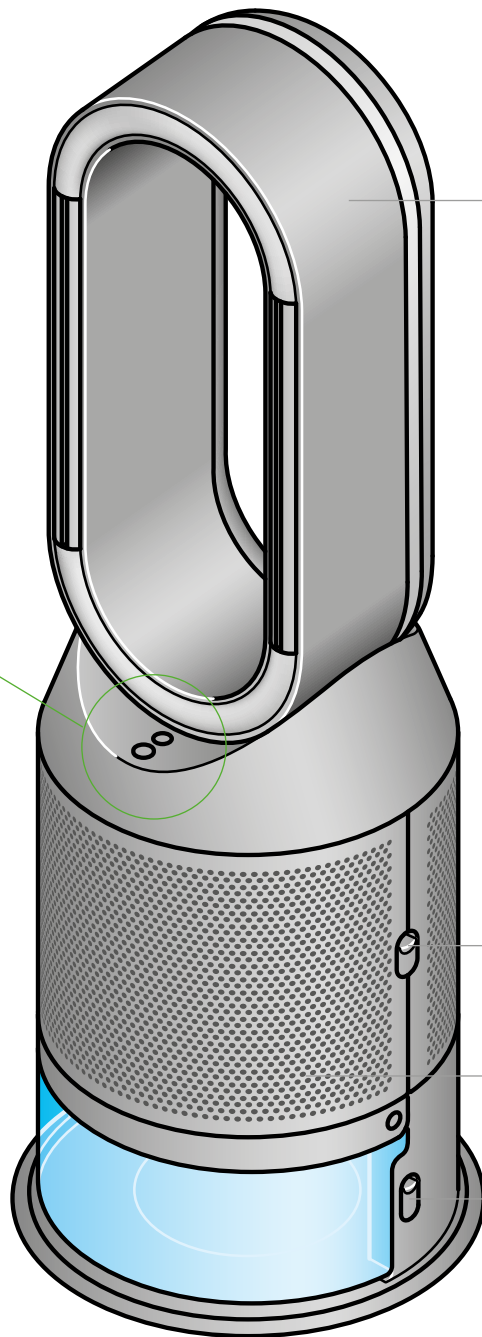
Viteza și direcția debitului de aer
Temporizator oprire
Mod de noapte
Curățarea profundă a aparatului
Schimbarea filtrului HEPA + filtrului
de carbon
Îngrijirea aparatului
Alerte

Începeți

Butonul ciclului de curățare



Butonul standby pornit/oprit



Amplificator în buclă

Butoane pentru deschiderea
capacului exterior

Capac exterior

Butoanele de eliberare
a rezervorului de apă

Buton standby pornire/oprire
Modul Purificare automată

Viteză flux de aer

Oscilație

Temporizator oprire



Meniul cu informații

Modul Umidificare automată

Controlul umidității

Direcția fluxului de aer

Mod de noapte

Asamblarea aparatului

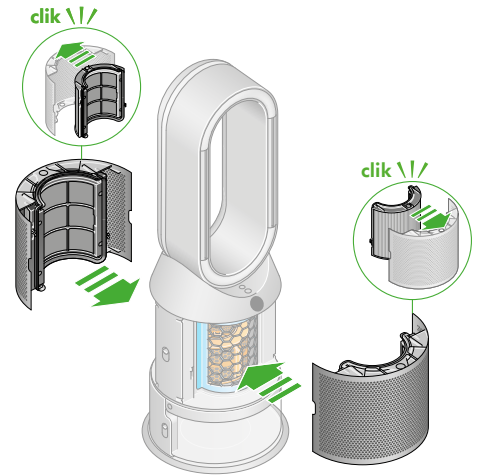
Folosiți ambele mâini pentru a scoate aparatul din cutie, ținându-l de bază.

Nu îl ridicați ținându-l de amplificatorul în buclă.

Asamblați aparatul cu filtrele furnizate.

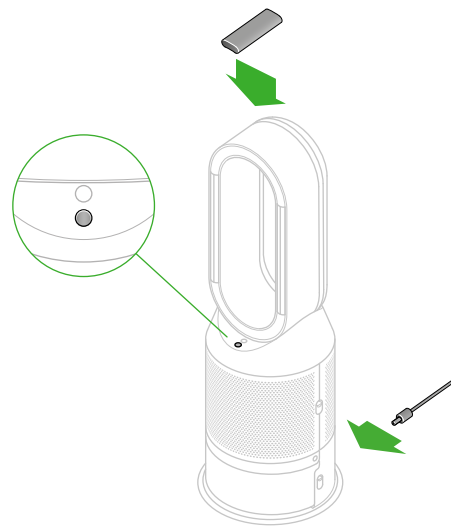
Aparatul dumneavoastră este prevăzut cu un filtru HEPA și un filtru de carbon.

Fixați filtrul HEPA + filtrul de carbon în capacul exterior și poziționați-l la bază. Împingeți ferm până când ambele capace exterioare se fixează în poziție.



Puneți telecomanda pe partea superioară a aparatului, cu butoanele în jos.

Conectați-l la alimentare și porniți-l.



Umplerea rezervorului de apă

Înainte de a scoate recipientul de apă, asigurați-vă că funcțiile de umidificare sunt dezactivate și că recipientul de apă este gol.

Păstrați capacul uscat

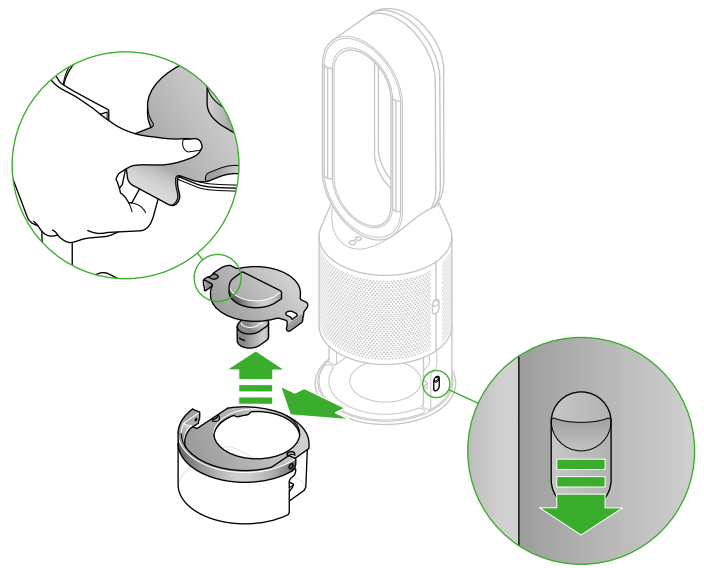
Păstrați capacul recipientului de apă uscat atunci când realizați un ciclu de curățare sau când umpleți rezervorul de apă. Capacul conține cabluri electrice și nu trebuie spălat. Dacă este ud, ștergeți bine cu o cârpă uscată. Asigurați-vă că atât capacul cât și cablurile sunt complet uscate înainte de montare.

Scoateți rezervorul de apă

Apăsăți butoanele de eliberare a rezervorului de apă de pe lateralul aparatului.

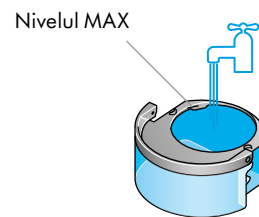
Glisați rezervorul de apă afară.

Duceți rezervorul de apă la robinet, ținându-l de mâner.



Umpleți rezervorul de apă

Umpleți rezervorul de apă până la nivelul MAX cu apă rece de la robinet.

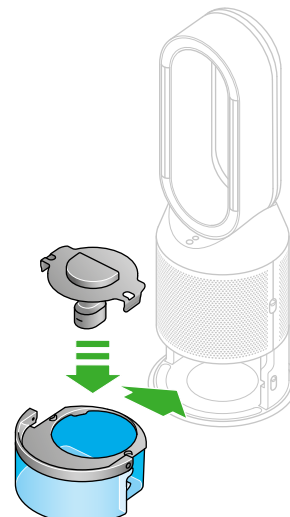


Reatașați recipientul de apă

Puneți capacul la loc și fixați clemele de prindere.

Asigurați-vă că nu sunt urme de apă pe capac. Dacă este ud, ștergeți bine cu o cârpă uscată.

Glisați din nou rezervorul de apă în aparat până când se fixează ferm în locul său printr-un clic.



Alimentare și monitorizare permanentă

Standby pornire/oprire

Apăsăți butonul pornire/oprire de pe aparatul dvs. Dyson sau de pe telecomandă pentru a opri aparatul. Va continua să monitorizeze calitatea aerului.

Monitorizare continuă

Monitorizarea continuă este oprită implicit. Odată pornită, va fi mereu activă până o opriți din nou.

Având pornită monitorizarea continuă, umidificatorul și purificatorul dvs. Dyson va colecta informații privind calitatea, temperatura și umiditatea aerului, informații ce vor fi afișate pe ecranul LCD.

Monitorizare continuă on/off

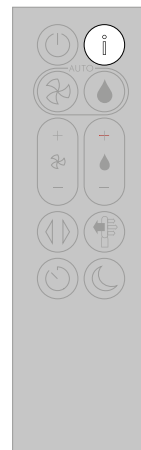
Apăsăți și mențineți apăsat butonul aferent modului Auto de pe telecomandă, timp de 5 secunde, pentru a o activa. Ecranul LCD arată când monitorizarea continuă este pornită sau oprită.

Meniul cu informații

Apăsăți acest buton pentru a derula prin informațiile monitorizate de umidificatorul și purificatorul dvs. Dyson.

Informații despre calitatea aerului, temperatură, umiditate. Nivelurile de filtrare și evaporare sunt afișate.

Când un anumit tip de substanță poluantă determină scăderea calității aerului, pe ecranul LCD va apărea un simbol aferent substanței poluante.



Calitatea aerului din interior - 12 secunde

Monitorizează calitatea aerului prin intermediul unui grafic care arată datele aferente ultimelor 12 secunde.



Masă de particule (PM10)

Particule microscopice mai mari cu dimensiuni de până la 10 microni, plutind în aerul pe care îl respirăm. Acestea includ praf, mușcag și polen.



Dioxid de azot și alte gaze oxidante

Aceste gaze posibil dăunătoare sunt eliberate în aer prin ardere, ca de exemplu gazele eliberate atunci când gătim sau gazul de eșapament.



Umiditatea din interior

Cantitatea de vapori de apă din aer, exprimată în procente.

73%

Masă de particule (PM2,5)

Particule microscopice cu dimensiuni de până la 2,5 microni, ce se găsesc în aerul pe care îl respirăm. Acestea includ fum, bacterii și alergeni.



Compuși organici volatili

VOC sunt mirosuri tipice care pot fi dăunătoare. Acestea pot fi găsite în produsele de curățare, vopseli și mobilier.



Temperatura în interior

Monitorizați temperatura ambientală pentru a contribui la menținerea unui mediu confortabil.

15°C

Calitatea aerului din interior - 24 de ore

Monitorizează calitatea aerului prin intermediul unui grafic care arată datele aferente ultimelor 24 de ore.



Filtre

Durata de viață rămasă a filtrului este afișată pe ecranul LCD și va arăta când trebuie înlocuite filtrele.



Evaporator

Indicatorul va arăta cât de plin este evaporatorul cu calcar și cât de curând este necesar să realizați un ciclu de curățare profundă.



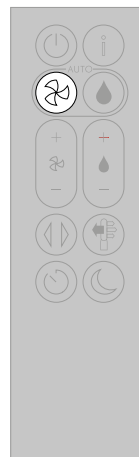
Modul Purificare automată

Setați umidificatorul și purificatorul dvs. Dyson pe Modul auto și senzorii integrați vor regla în mod inteligent setările aparatului în funcție de calitatea aerului.

Calitatea aerului: aparatul dvs. intră în standby când este atinsă calitatea dorită a aerului, pornind din nou când scade nivelul calității aerului.

Viteza debitului de aer: viteza debitului de aer va crește până când se atinge atât calitatea dorită a aerului, cât și temperatura.

Mod de noapte: aparatul dvs. va funcționa doar pe un debit de aer între nivelurile 1 și 4.



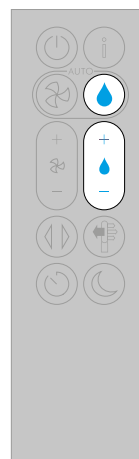
Modul Umidificare automată

Setați umidificatorul și purificatorul dvs. Dyson pe Modul auto și senzorii integrați vor regla în mod inteligent setările aparatului în funcție de calitatea aerului.

Umiditatea camerei: aparatul dvs. se va opri atunci când nivelul de umidificare a camerei a fost atins și va porni automat când nivelul de umiditate scade.

Viteza debitului de aer: fluxul de aer va crește până când nivelul de umiditate va fi atins.

Pentru a dezactiva modul Auto de umidificare sau pentru a modifica manual nivelul de umiditate, apăsați butonul Controlul umidității.



Oscilație

Apăsați butonul de oscilație și setați un unghi de 0°, 45°, 90° sau Modul briză.

Oprți oscilația în orice moment apăsând butonul Oscilație.

Apăsați din nou butonul Oscilație pentru a relua.

Pentru a reseta direcția de oscilație în centru, apăsați și mențineți apăsat butonul de oscilație timp de două secunde.



Viteza și direcția debitului de aer

Apăsați butonul aferent vitezei debitului de aer pentru a crește și reduce viteza debitului de aer.

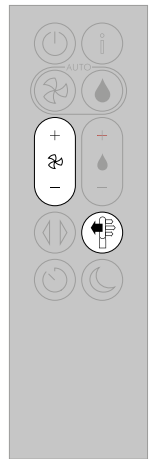
Apăsați butonul pentru Fluxul de aer pentru a schimba direcția fluxului de aer din față în spre spate.

Schimbați direcția debitului de aer pentru confortul personal.

Selectați direcția debitului de aer în modul Ventilator pentru debitul de aer din față pentru purificare și răcire.

Setați direcția fluxului de aer pe Mod difuz, pentru un flux de aer din spatele aparatului, pentru purificare fără răcire.

Aparatul dvs. va continua să purifice și să umidifice (dacă este selectat) atât în modul Ventilator, cât și în Mod difuz.



Temporizator oprire

Umidificatorul și purificatorul Dyson se va opri automat după perioada de timp selectată.

Pentru a seta ora: apăsați butonul pentru a derula prin opțiunile temporizatorului. Odată activat, apăsați o dată butonul Temporizator de oprire pentru a vedea ora selectată.

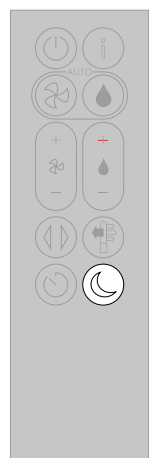
Pentru a anula Temporizatorul de oprire: apăsați butonul Temporizator de oprire pentru a parcurge toate opțiunile și selectați opțiunea de anulare.



Mod de noapte

În Modul de noapte, umidificatorul și purificatorul Dyson va continua să monitorizeze și să reacționeze la modificările apărute în calitatea aerului, dar folosind doar cele mai silențioase setări ale sale - și având ecranul LCD luminat slab.

Dacă a fost setat modul de Purificare automată sau modul de Umidificare automată, Modul de noapte va reduce viteza fluxului de aer la un interval de la 1 la 4.



Curățarea profundă a aparatului

Pentru a obține întotdeauna cele mai bune performanțe de la purificatorul dvs. cu umidificare Dyson, este important să efectuați cu regularitate programul de Curățare profundă, pentru a îndepărta orice depuneri de calcar.

Înainte și după perioade lungi în care funcția de umidificare nu este utilizată, vă recomandăm să rulați un ciclu suplimentar de Curățare profundă.

În zonele cu apă dură, poate fi necesar să rulați mai des ciclul de Curățare profundă. Vă recomandăm să utilizați apă filtrată pentru a obține întotdeauna cea mai bună performanță de la aparatul dvs.

Aparatul dvs. vă va anunța când este cazul să realizați ciclul de Curățare profundă.

Ecranul LCD de pe aparatul dvs. vă va anunța prin aprinderea butonului pentru realizarea ciclului de Curățare profundă.

Pentru a opri ciclul de Curățare profundă în orice punct, țineți apăsat butonul dedicat pentru cinci secunde.

Păstrați capacul uscat

Păstrați capacul recipientului de apă uscat atunci când realizați un ciclu de curățare sau când umpleți rezervorul de apă. Capacul conține cabluri electrice și nu trebuie spălat. Dacă este ud, ștergeți bine cu o cârpă uscată. Asigurați-vă că atât capacul cât și cablurile sunt complet uscate înainte de montare.

Pasul 1

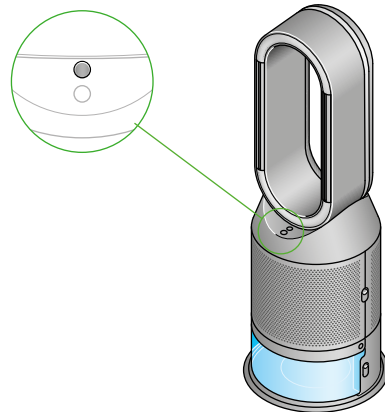
Scoateți rezervorul de apă

Apăsați butonul pentru ciclul de Curățare profundă de pe aparatul dvs și instrucțiunile vor fi afișate pe ecranul LCD.

Apăsați în jos butoanele de eliberare a capacului exterior pentru a scoate protecțiile exterioare. Ușa interioară se va deschide. Puneți capacele exterioare deoparte în timp ce efectuați ciclul de Curățare profundă.

Apăsați butoanele de eliberare a rezervorului de apă de pe lateralul aparatului.

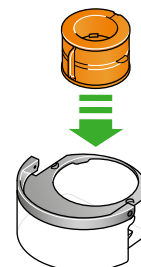
Glisați rezervorul de apă din aparat și desfaceți capacul.



Pasul 2

Scoateți evaporatorul

Scoateți evaporatorul din aparat, puneți-l în rezervorul de apă și așezați la loc capacul.



Pasul 3

Folosiți o soluție pentru decalcifiere

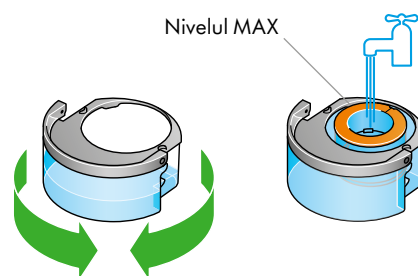
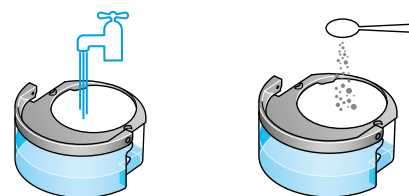
Duceți rezervorul de apă la robinet, ținându-l de mâner.

Scoateți capacul și evaporatorul. Umpleți rezervorul de apă până la nivelul MAX cu apă rece de la robinet.

Măsurați 150 g de acid citric și introduceți-l în rezervorul de apă.

Agitați încet până la dizolvarea acidului citric.

Puneți evaporatorul în recipientul de apă. Umpleți rezervorul de apă până la nivelul MAX cu apă rece de la robinet.



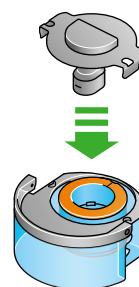
Pasul 4

Repoziționați capacul

Puneți capacul la loc și fixați clemele de prindere.

Ștergeți apa scursă pentru a evita picurarea.

Asigurați-vă că nu sunt urme de apă pe capac. Dacă este ud, ștergeți bine cu o cârpă uscată.



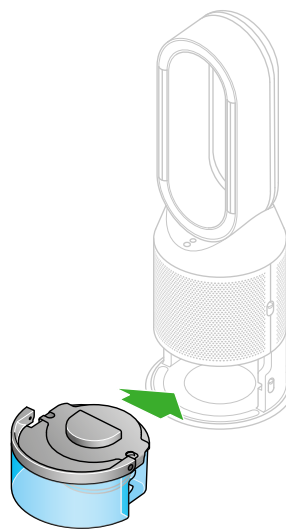
Pasul 5

Reatașați recipientul de apă

Glisați din nou rezervorul de apă în aparat până când se fixează ferm în locul său printr-un clic.

Când vă este indicat pe ecranul LCD, apăsați butonul Curățare profundă.

Ciclul de curățare profundă va începe și pe ecranul LCD va apărea un cronometru cu numărătoare inversă.

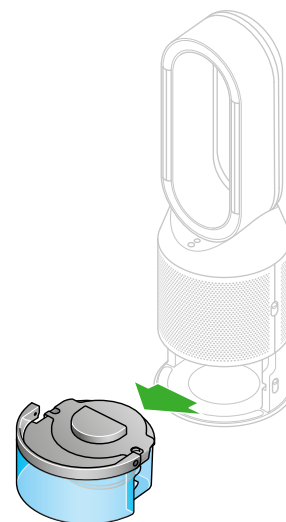


Pasul 6

Scoateți rezervorul de apă

Când pe ecranul LCD vă arată că ciclul de Curățare profundă este finalizat, apăsați în jos butoanele de eliberare a rezervorului de apă de pe părțile laterale ale aparatului.

Glisați rezervorul de apă. Duceți rezervorul de apă la robinet, ținându-l de mâner.



Pasul 7

Clătiți

Deschideți capacul, scoateți evaporatorul din rezervorul de apă și clătiți sub un jet de apă rece.

Ștergeți orice exces de apă, pentru evitarea picurării și puneți evaporatorul deoparte.

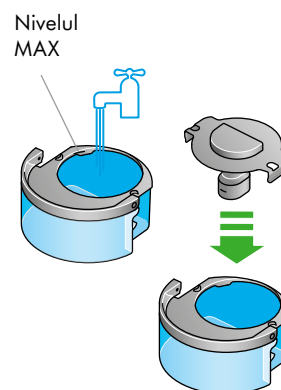
Clătiți rezervorul de apă sub un jet de apă rece. Ștergeți interiorul rezervorului pentru eliminarea oricărui exces de soluție și a oricăror impurități.



Pasul 8

Reumpleți

Umpleți rezervorul de apă până la nivelul maxim, ștergeți orice exces de apă și puneți capacul, asigurându-vă că toate clemele capacului sunt fixate.



Pasul 9

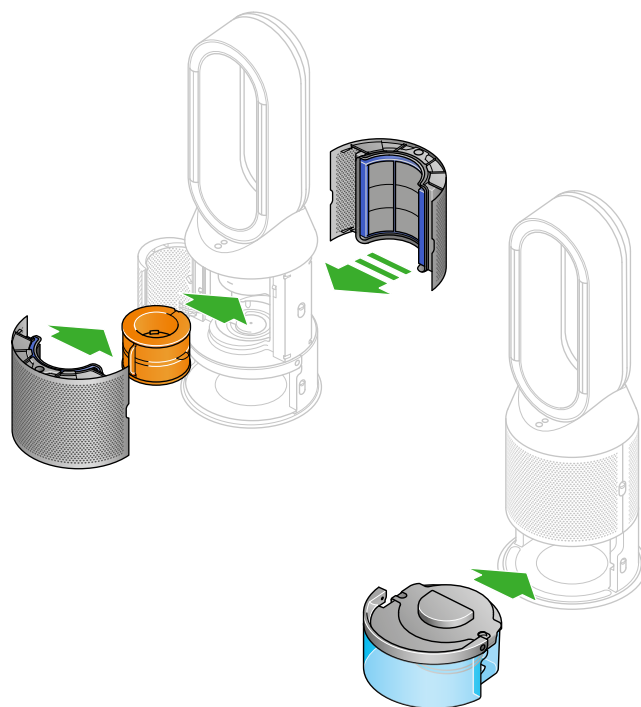
Reasamblați

Împingeți evaporatorul la loc în aparat, asigurându-vă că se fixează corespunzător.

Închideți ușa interioară și puneți la loc protecțiile.

Asigurați-vă că nu sunt urme de apă pe capac. Dacă este ud, ștergeți bine cu o cârpă uscată.

Glisați din nou rezervorul de apă în aparat și asigurați-vă că se fixează ferm în locașul său.



Schimbarea filtrului HEPA + filtrului de carbon

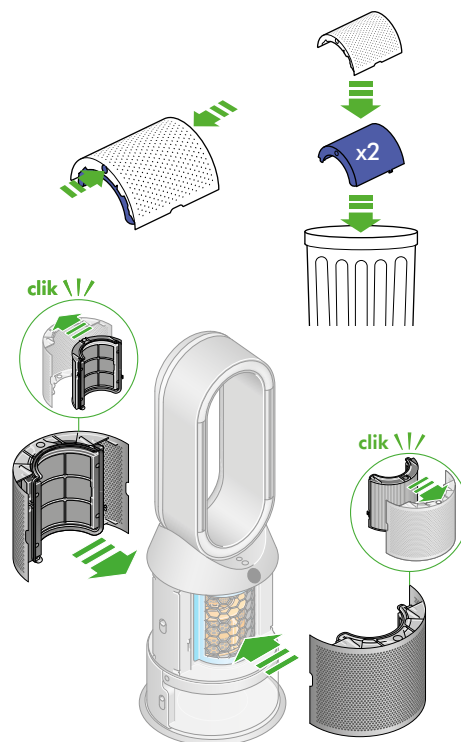
Include un filtru HEPA + filtru de carbon.

Pentru a schimba filtrul HEPA + filtrul de carbon, apăsați butoanele de pe fiecare parte a aparatului pentru a elibera capacul exterior. Apăsați în jos pe clapete pentru a îndepărta filtrul.

Împingeți filtrul nou în capacul exterior și asigurați-vă că toate clapetele se fixează.

Puneți capacele exterioare în poziție pe aparat și împingeți ferm până când ambele se fixează în poziție.

Porniți aparatul și resetați durata de viață a filtrului.



Resetarea duratei de viață a filtrului

Este important să resetați durata de viață a filtrului după ce l-ați înlocuit cu unul nou.

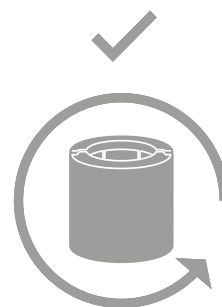
Apăsați lung butonul Mod de noapte de pe telecomandă.

Pe afișajul aparatului va apărea un cronometru care va număra invers de la cinci, după care va reveni la ecranul implicit.

Durata de viață a filtrului dvs. a fost resetată și aparatul dvs este gata de utilizare.



5, 4, 3, 2, 1...



Îngrijirea aparatului

Pentru a obține întotdeauna cele mai bune rezultate de la ventilatorul și purificatorul dvs. Dyson, este important să-l curățați în mod regulat și să verificați dacă prezintă blocaje.

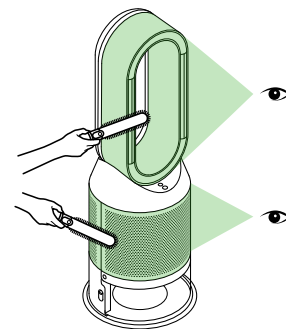
Curățarea aparatului

Dacă aparatul este prăfuit, ștergeți-l cu o lavetă ușor umedă.

Verificați dacă există blocaje în orificiile de admisie a aerului de pe filtru și în deschiderea din interiorul amplificatorului în buclă.

Folosiți o perie moale pentru a îndepărta praful și reziduurile.

Nu utilizați detergenți sau produse de lustruit pentru a curăța aparatul.



Alerte

Pictogramă de alertă continuă

Oprii aparatul și scoateți-l din priză.

Așteptați 10 secunde, conectați aparatul înapoi la sursa de curent și reporniți-l.

Dacă eroarea apare în continuare, contactați reprezentanții Dyson.



Pictogramă de alertă temporară

Dacă alerta apare pe ecranul LCD și apoi dispare, puteți folosi în continuare aparatul.

Dacă pe ecranul LCD apar alte pictograme de alertă, contactați Dyson pentru recomandări suplimentare.